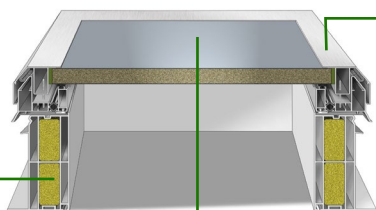


VÝLEZ SE SCHODY

AAG NEPRŮHLEDNÝ STŘEŠNÍ VÝLEZ SE STAHOVACÍMI SCHODY S POŽÁRNÍ ODOLNOSTÍ

Sada výrobku **AAG NEPRŮHLEDNÝ STŘEŠNÍ VÝLEZ SE STAHOVACÍMI SCHODY** je tvořena AAG střešním výlezem s neprůhledným zatepleným poklopem a PVC manžetou výšky 45 cm s výztuhou a ocelovým nášlapem, a dále protipožárními stahovacími schody s plechovým sendvičovým víkem pro zabudování do stropu.



Rám světlíku

s reakcí na oheň A1 dle ČSN EN 13 501-1
- z eloxovaného hliníku s přerušeným tepelným mostem pro vysokou tuhost, ochranu při požáru a výborné termoizolační vlastnosti, ve variantě otevírací křídlo

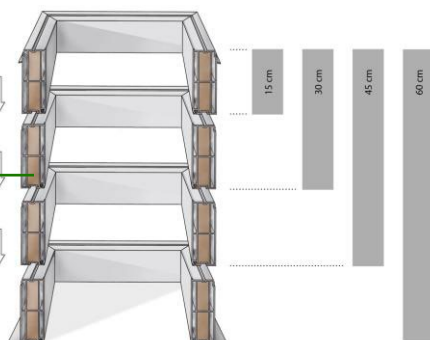
Výplň světlíku

s reakcí na oheň A1 dle ČSN EN 13 501-1
- horní a spodní vrstva Al plech tl. 1 mm vnitřní vrstva nehořlavá tepelná izolace CONLIT tl. 40 mm

Manžeta světlíku

- vyrobená z bílého, vícekomorového PVC profilu s PUR jádrem ve variantě kolmá $U_p=0,92W/m2K$, šikmá $U_p=0,88W/m2K$, ve výškách 15 až 75 cm

- manžety lze použitím nástavců zvýšit vždy o 15cm na potřebné výšky 60 cm nebo 75 cm.



Stahovací schody

- rám svařen z válcovaného profilovaného plechu s povrchovou úpravou komaxitem (bílá barva)

Nášlapy

- válcovaný profil svařený s plechovými výlisky tvaru "S" s povrchovou úpravou komaxitem (černá barva).

Spojnice

- plechové výlisky tvaru "S" galvanicky zinkované (žlutý chromát).

Víko sendvičové

- dřevěný rám vyplněný izolačním materiálem, opláštěný zinkovaným plechem.
- podhledová část je lakována v bílé barvě a kryta ochrannou fólií.

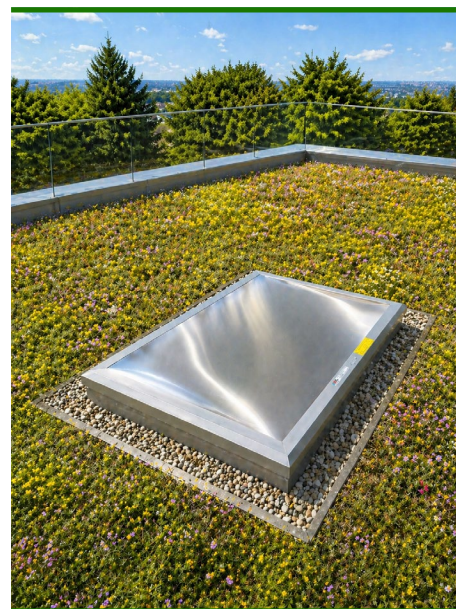


UMÍSTĚNÍ

Určeno pro stavební otvor 700 × 1200 mm a pro maximální světlou výšku místnosti 3200 mm.

Menší výšku schodiště lze docílit demontáží schodnic. Součástí výrobku jsou madla a závitové tyče pro zabudování stahovacích schodů do stropní konstrukce o celkové tloušťce až 1000 mm.

Větší výšky střešního výlezu lze docílit přidáním PVC nástavců výšky 150 mm (volitelné příslušenství).



VÝLEZ SE SCHODY

TECHNICKÉ PARAMETRY AAG VÝLEZU

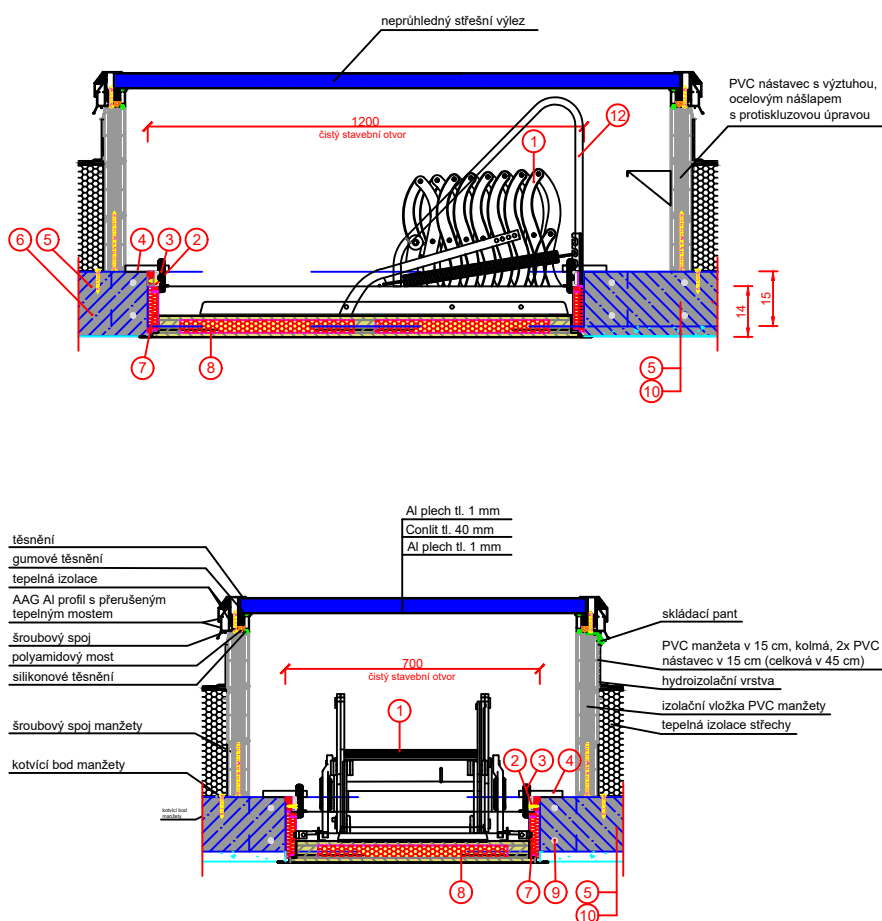
Parametry dle ČSN EN 1873	Hodnota / Úroveň	Jednotka
vzduchová neprůzvučnost R_w	NPD	dB
součinitel prostupu tepla - výplň U_g / světlíku U_w	0,87 / 1,14	$W \cdot m^{-2} \cdot K^{-1}$
součinitel prostupu tepla světlíku s manžetou	1,2	$W \cdot m^{-2} \cdot K^{-1}$
odolnost proti zatížení nahoru UL	3 000	N/m^2
odolnost proti zatížení dolů DL 2500	2500	N/m^2
odolnost proti kyvadlovému nárazu	třída 1B1	-
třída průvzdušnosti	4	-
reakce na oheň sady výlezu	E	-
vodotěsnost	vyhovuje	-

TECHNICKÉ PARAMETRY PROTIPOŽÁRNÍCH STAHOVACÍCH SCHODŮ

Parametry	Hodnota / Úroveň	Jednotka
umístění	strop	-
součinitel prostupu tepla víka	1,7	$W \cdot m^{-2} \cdot K^{-1}$
požární odolnost	60 - EI1 60/EI2 60/EW 60	min
barva rámu	bílá RAL	-
barva schodnic	černá RAL + galvanický pozinč	-



TECHNICKÝ VÝKRES



1. Stahovací schody PK EI₁ 60 / EI₂ 60 / EW 60
2. Podkladní rám
3. Šrouby s matkami
4. Podkladní U profil nosný
5. Železobetonový strop
6. Dobetónávka pro požadovaný stavební otvor
7. Výplňová tepelná izolace
8. Sendvičové víko
9. Výztuž dle statického výpočtu
10. Vnitřní omítka
11. Dřevěný profil pro ukotvení rámu
12. Bezpečnostní madla