

VÝLEZ SE SCHODY

AAG NEPRŮHLEDNÝ STŘEŠNÍ VÝLEZ SE STAHOVACÍMI SCHODY S POŽÁRNÍ ODOLNOSTÍ EI₁ 60 / EI₂ 60 / EW 60

Sada výrobku **AAG NEPRŮHLEDNÝ STŘEŠNÍ VÝLEZ SE STAHOVACÍMI SCHODY** je tvořena AAG střešním výlezem s neprůhledným zatepleným poklopem a PVC manžetou výšky 45 cm s výztuhou a ocelovým nášlapem, a dále protipožárními stahovacími schody s plechovým sendvičovým víkem pro zabudování do stropu.

Rám výlezu

s reakcí na oheň A1 dle ČSN EN 13 501-1.

- Z eloxovaného hliníku s přerušeným tepelným mostem. Ochrana při požáru + výborné termoizolační vlastnosti.

Výpň výlezu

s reakcí na oheň A1 dle ČSN EN 13 501-1.

- Horní a spodní vrstva Al plech tl. 1 mm vnitřní vrstva nehořlavá tepelná izolace CONLIT tl. 40 mm.

Víko sendvičové

- Dřevěný rám vyplněný izolačními materiály, opláštěný zinkovaným plechem.
- Podhledová část je lakována v bílé barvě a kryta ochrannou fólií.

Manžeta výlezu s ocelovým nášlapem

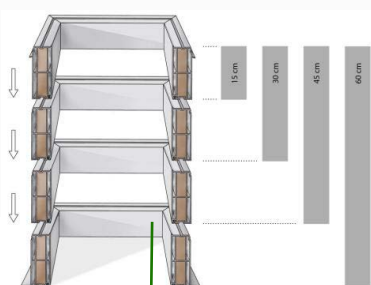
- Vyrobená z bílého, vícekomorového PVC profilu s PUR jádrem, kolmá $U_p=0,92W/m^2K$, výšky 45 cm.

Stahovací schody

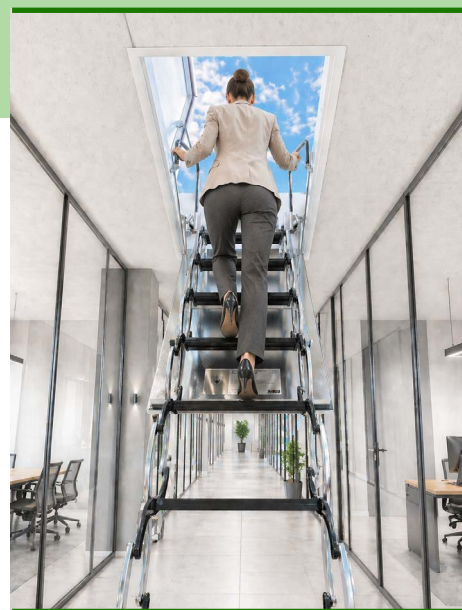
- Rám svařen z válcovaného profilovaného plechu s povrchovou úpravou komaxitem (bílá barva).

Nášlapy

- Válcovaný profil svařený s plechovými výlisky tvaru "S" s povrchovou úpravou komaxitem (černá barva).



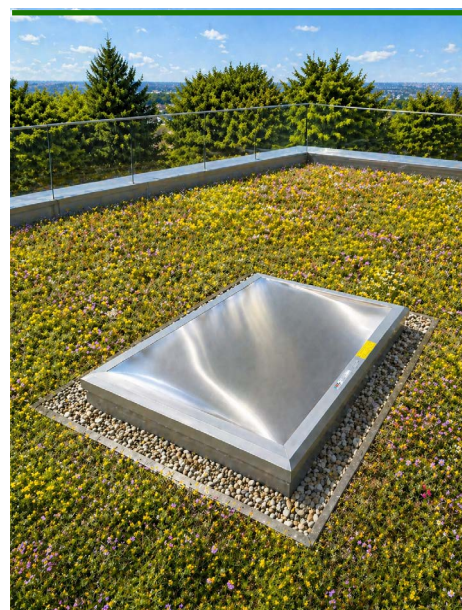
Manžetu lze použitím nástavců zvýšit vždy o 15 cm na potřebnou výšku 60 cm nebo 75 cm.



UMÍSTĚNÍ

Určeno pro stavební otvor 700 × 1200 mm a pro maximální světlou výšku místnosti 3200 mm.

Menší výšku schodiště lze docílit demontáží schodnic. Součástí výrobku jsou madla a závitové tyče pro zabudování stahovacích schodů do stropní konstrukce o celkové tloušťce až 1000 mm.



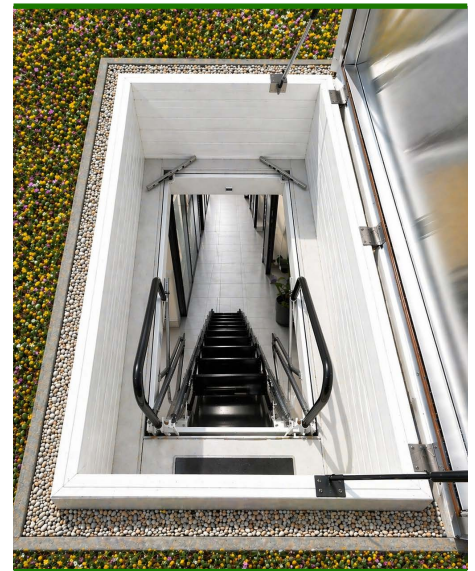
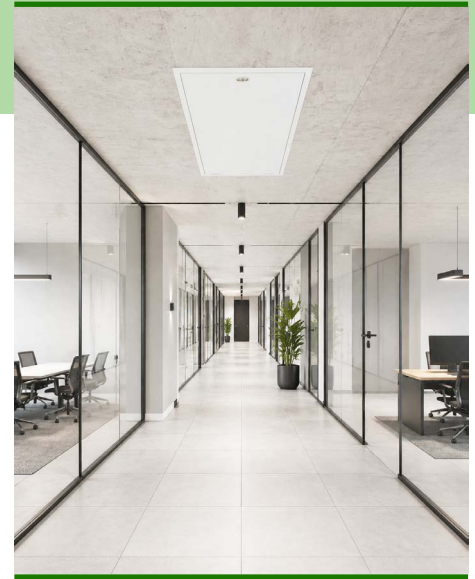
VÝLEZ SE SCHODY

TECHNICKÉ PARAMETRY AAG VÝLEZU

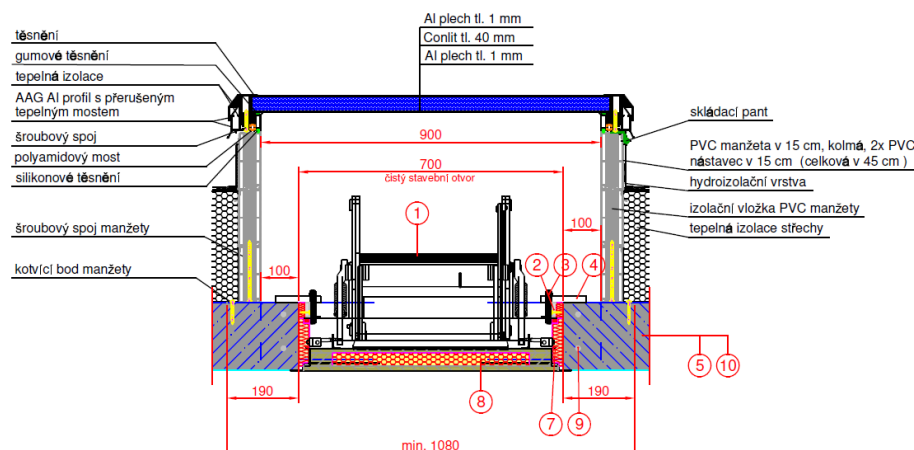
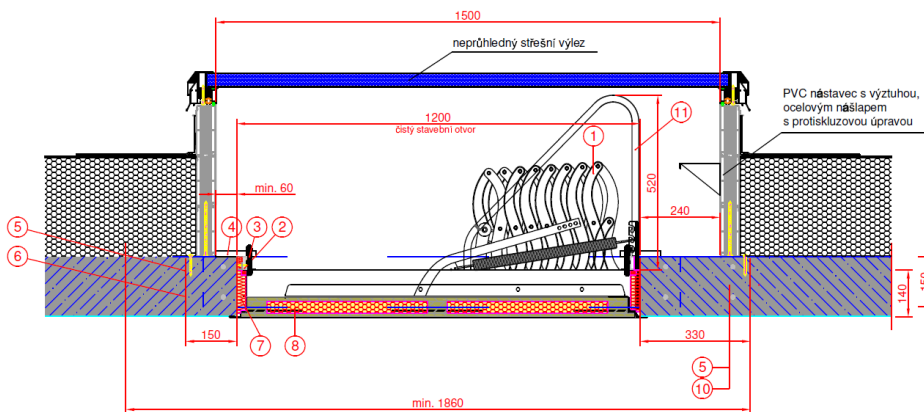
Parametry dle ČSN EN 1873	Hodnota / Úroveň	Jednotka
vzduchová neprůzvučnost R_w	NPD	dB
součinitel prostupu tepla - výplň Ut / světlíku Ur	0,87 / 1,4	$W \cdot m^{-2} \cdot K^{-1}$
součinitel prostupu tepla světlíku s manžetou Urc	1,2	$W \cdot m^{-2} \cdot K^{-1}$
odolnost proti zatížení nahoru UL	3 000	N/m^2
odolnost proti zatížení dolů DL	2 500	N/m^2
odolnost proti nárazu	SB 1 200	-
třída průvzdušnosti	4	-
reakce na oheň sady výlezu	E	-
vodotěsnost	vyhovuje	-

TECHNICKÉ PARAMETRY PROTIPOŽÁRNÍCH STAHOVACÍCH SCHODŮ

Parametry	Hodnota / Úroveň	Jednotka
umístění	strop	-
součinitel prostupu tepla víka	1,7	$W \cdot m^{-2} \cdot K^{-1}$
požární odolnost	60 - EI ₁ 60/EI ₂ 60/EW 60	min
barva rámu	bílá RAL	-
barva schodnic	černá RAL + galvanický pozink	-



TECHNICKÝ VÝKRES



1. Stahovací schody EI₁ 60 / EI₂ 60 / EW 60
2. Podkladní rám
3. Šrouby s matkami
4. Podkladní U profil nosný
5. Železobetonový strop
6. Dobetonávka pro požadovaný stavební otvor
7. Výplňová tepelná izolace (není součástí dodávky)
8. Sendvičové víko
9. Výztuž dle statického výpočtu
10. Vnitřní omítka
11. Bezpečnostní madla