

Popis:

ACG světlíky jsou nejpoužívanějším typem světlíků. Jsou vhodné pro všechny typy staveb ve variantách: pevné provedení, pro denní větrání, výlez na střechu. Konstrukce je tvořena plastovými profily s PUR jádrem. ACG světlíky mají výborné termoizolační a světelné parametry a jsou nabízeny v nejširší rozměrové škále. Zabudování je vhodné do plochých střech a střech s mírným sklonem do 25°.

Přednosti:

- Výplň světlíku PC deska ve variantách tl. 25, 32 mm, čirá nebo opál.
- Rám světlíku z bílého PVC profilu, má výborné termoizolační vlastnosti, ve variantě pevné nebo otevírací křídlo, možno vyrobit také v matném odstínu RAL 7016 antracit šedá.
- Manžeta světlíku vyrobena z oceli, bílá, lakovaná s tepelnou izolací tl. 50 mm ve variantě kolmá nebo šikmá $U_p = 0,96 \text{ W/m}^2\text{K}$, ve výškách 30 a 50 cm.

Technické parametry dle ČSN EN 1873:

R_w = NPD	vzduchová neprůzvučnost
U_g	součinitel prostupu tepla výplně světlíku
U_w	součinitel prostupu tepla světlíku
UL = 3000 N/m²	odolnost proti zatížení nahoru
DL = 2500 N/m²	odolnost proti zatížení dolů
SB = 1200	odolnost nárazu měkkým tělesem
τ_{D65}	světelná propustnost
Třída 2	vzduchotěsnost
nezatéká	vodotěsnost
Třída E	reakce na oheň dle ČSN EN 13 501-1

PC tl. 25 mm $U_g = 1,30 \text{ W/m}^2\text{.K}$, $U_w = 1,29 \text{ W/m}^2\text{.K}$

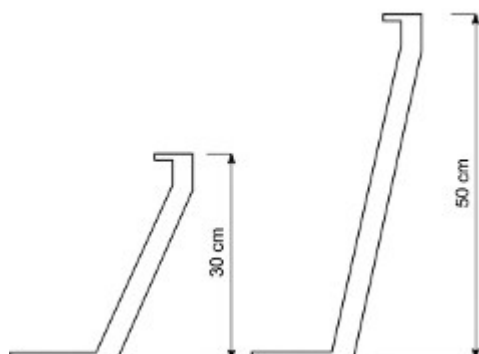
čirá $\tau_{D65} = 49\%$, opál $\tau_{D65} = 40\%$

PC tl. 32 mm $U_g = 1,10 \text{ W/m}^2\text{.K}$, $U_w = 1,14 \text{ W/m}^2\text{.K}$

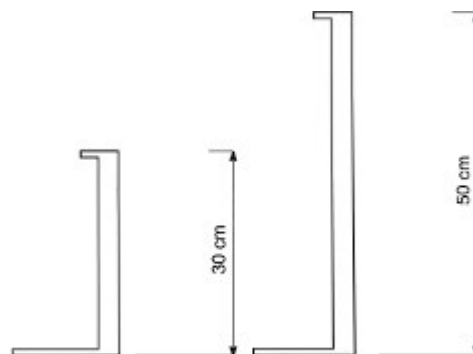
čirá $\tau_{D65} = 48\%$, opál $\tau_{D65} = 38\%$

Varianty otvírání:			Varianty příslušenství:		
					
ruční otvírač	elektrický otvírač	výlez na střechu	žaluzie	mříže	sítě proti hmyzu

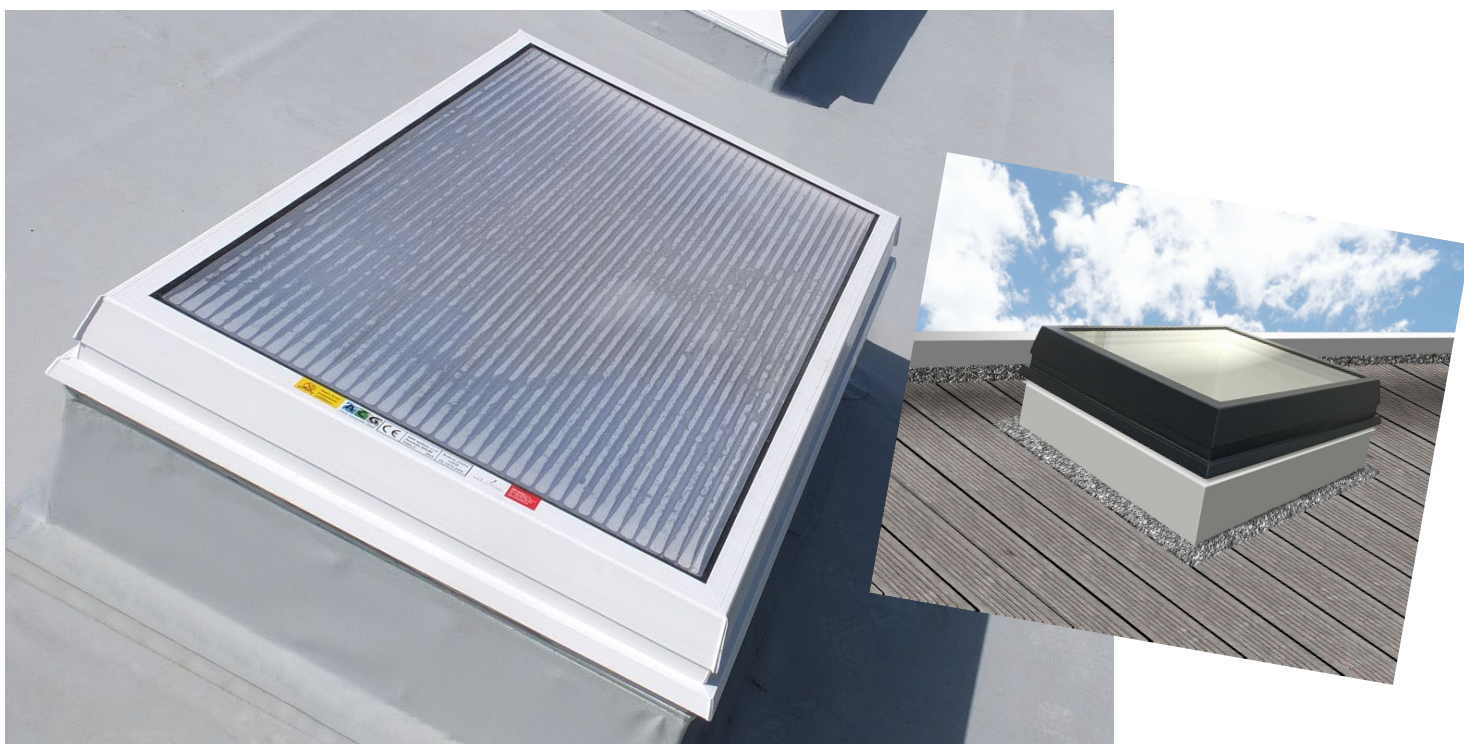
Šikmá ocelová manžeta:



Kolmá ocelová manžeta:



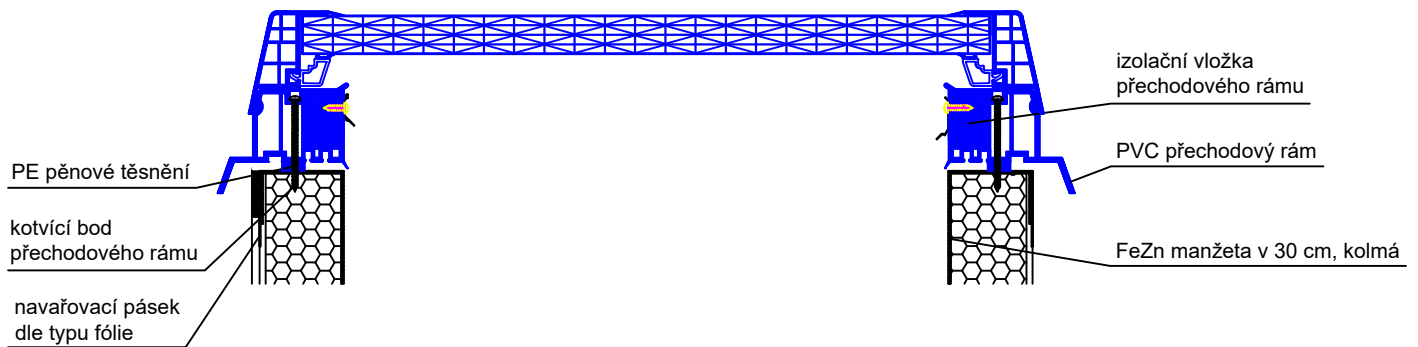
Ilustrační foto:



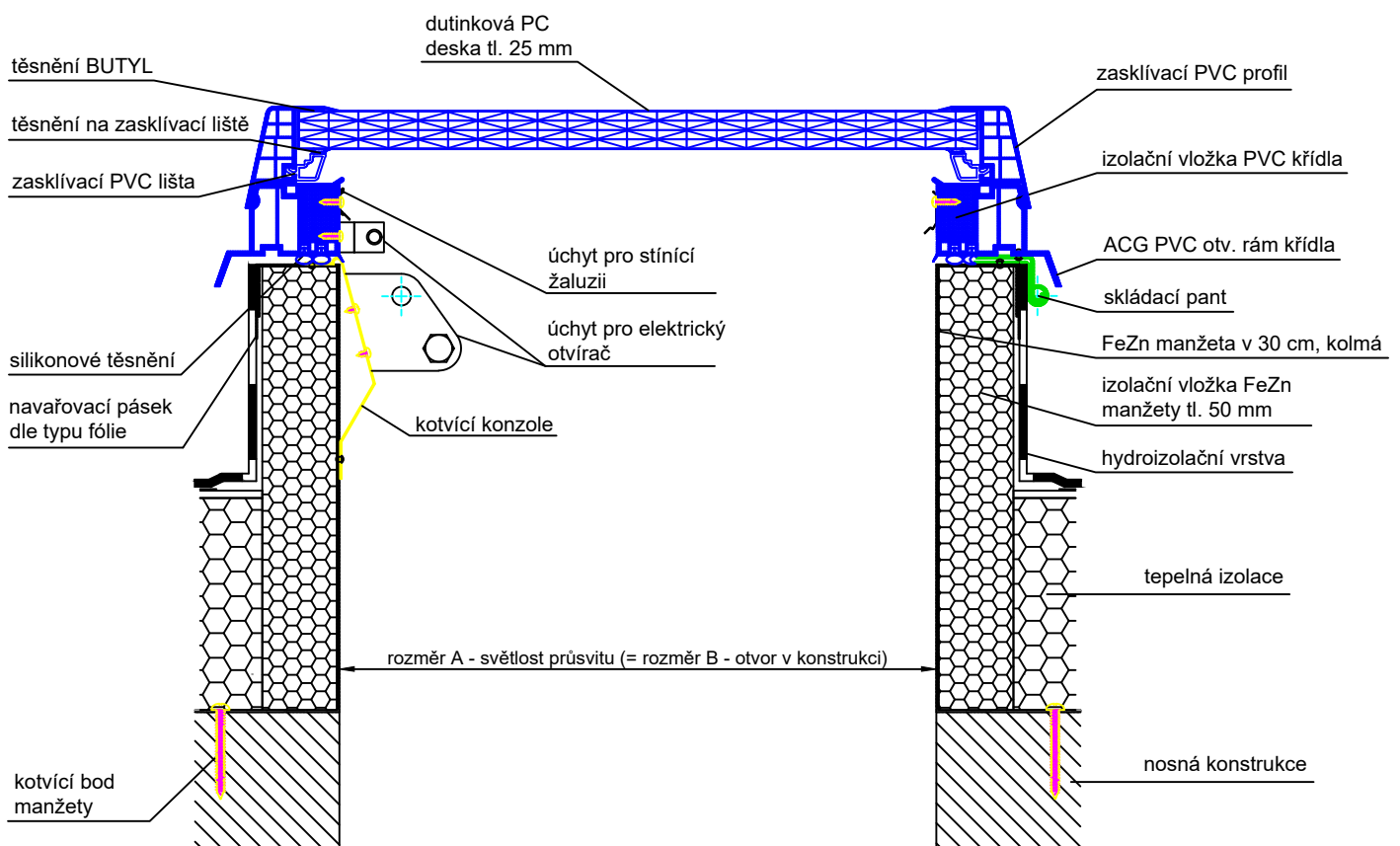
Doporučení výrobce:

O vhodnosti použití daného typu výrobku musí rozhodnout odpovědný projektant.

ACG světlík pevný

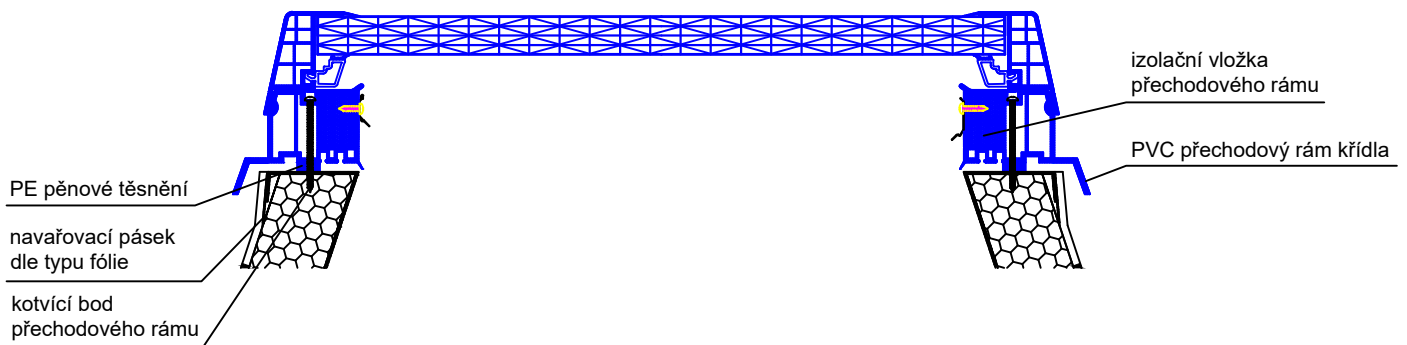


ACG světlík otvírací

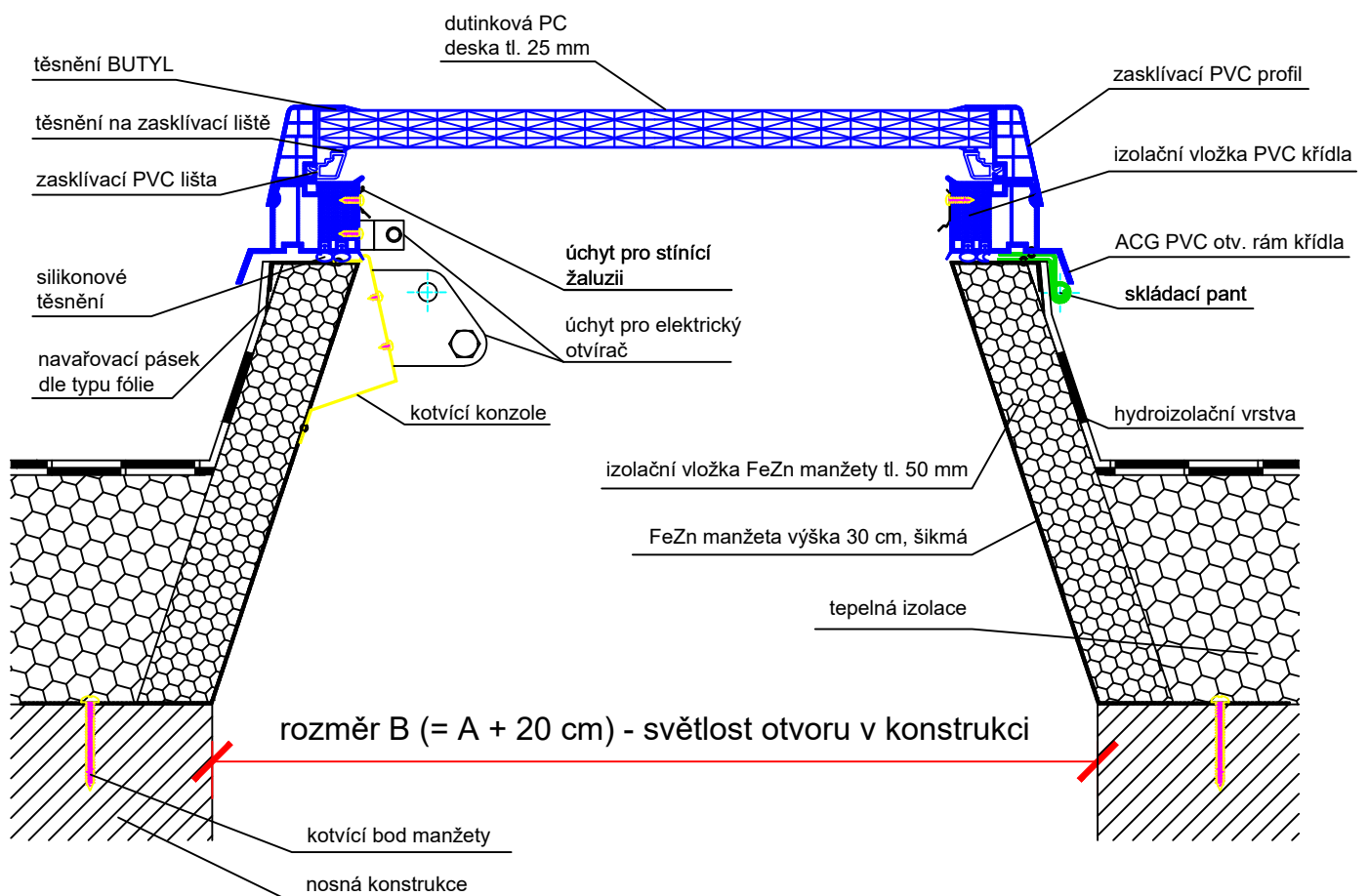


Technický výkres ACG		ARTUS, s.r.o Křížíkova 2413, 256 01 Benešov IČ: 257 93 985 , DIČ: CZ25793985	
		VYPRACOVAL: Jana Černá	FORMÁT: 1 x A4
OBSAH VÝKRESU: ACG plochý světlík v plastovém rámu, zasklení PC deska tl. 25 mm, manžeta FeZn kolmá		DATUM: 7/2020	MĚŘÍTKO: 1 : 5
		ČÍSLO VÝKRESU: 23a	

ACG světlík pevný

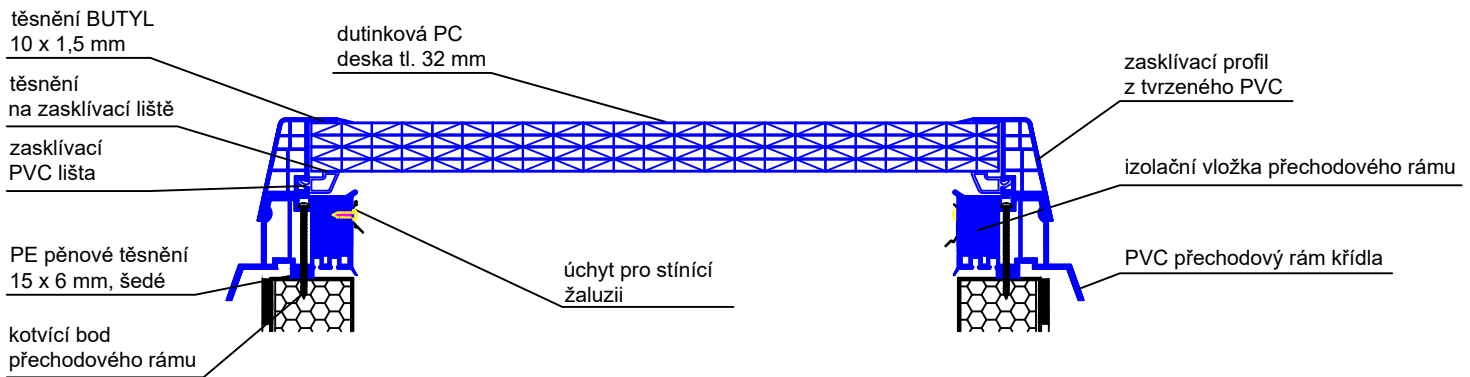


ACG světlík otvírací

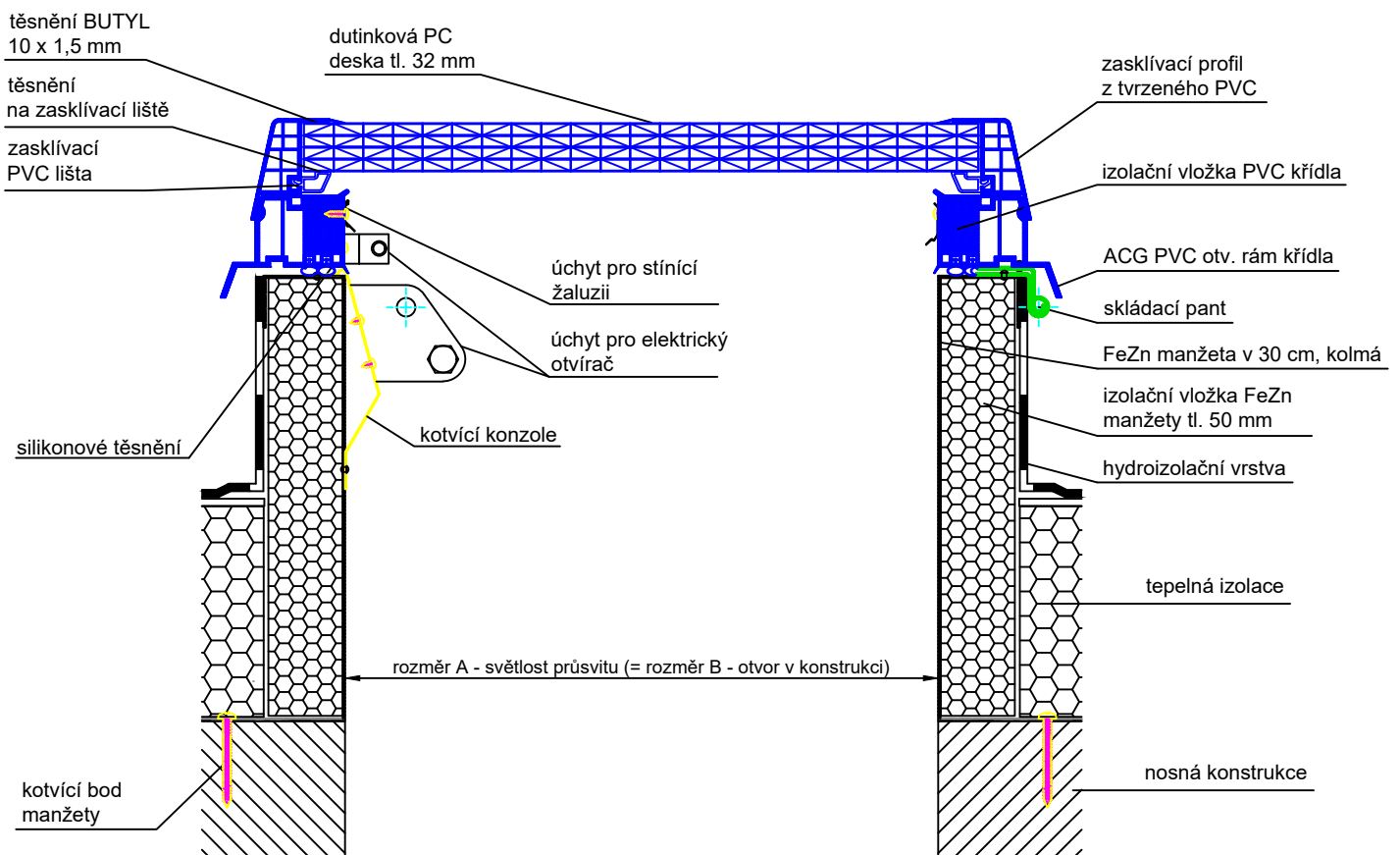


Technický výkres ACG		ARTUS, s.r.o Křížíkova 2413, 256 01 Benešov IČ: 257 93 985 , DIČ: CZ25793985	
OBSAH VÝKRESU: ACG plochý světlík v plastovém rámu, zasklení PC deska tl. 25 mm, manžeta FeZn šikmá		VYPRACOVAL: Jana Černá	FORMÁT: 1 x A4
DATUM: 7/2020	MĚŘÍTKO: 1 : 5	ČÍSLO VÝKRESU: 23b	

ACG světlík pevný



ACG světlík otvírací



Technický výkres ACG

ARTUS, s.r.o.
Křížkova 2413, 256 01 Benešov
IČ: 257 93 985, DIČ: CZ25793985

OBSAH VÝKRESU:

ACG plochý světlík v plastovém rámu,
zasklení PC deska tl. 32 mm, manžeta FeZn kolmá

VYPRACOVAL:

Jana Černá

FORMÁT:

1 x A4

DATUM:

7/2020

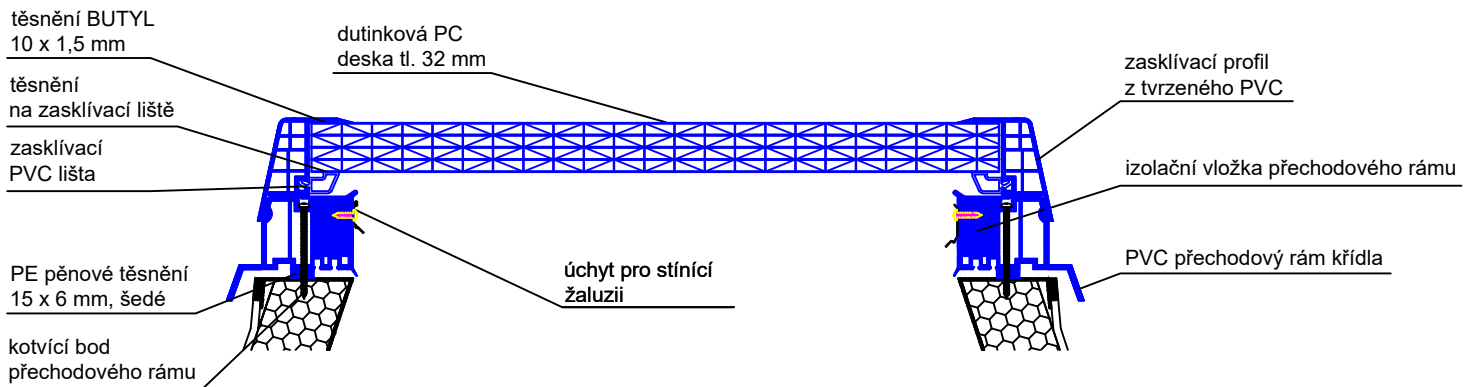
MĚŘÍTKO:

1 : 5

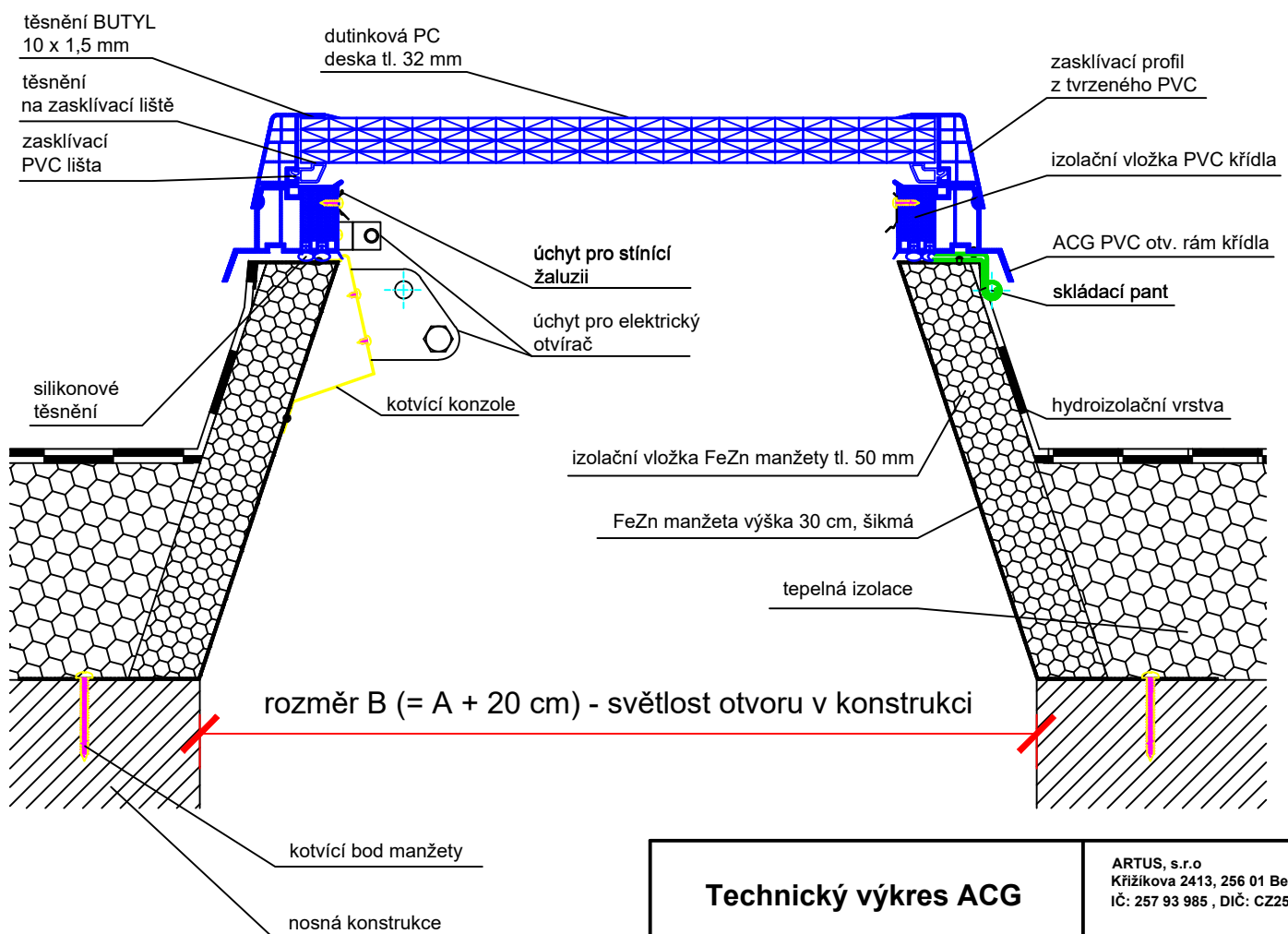
ČÍSLO VÝKRESU:

22a

ACG světlík pevný



ACG světlík otvírací



Technický výkres ACG

ARTUS, s.r.o
Křížíkova 2413, 256 01 Benešov
IČ: 257 93 985, DIČ: CZ25793985

OBSAH VÝKRESU:

ACG plochý světlík v plastovém rámu,
zasklení PC deska tl. 32 mm, manžeta FeZn šikmá

VYPRACOVAL:

Jana Černá

FORMÁT:

1 x A4

DATUM:
7/2020

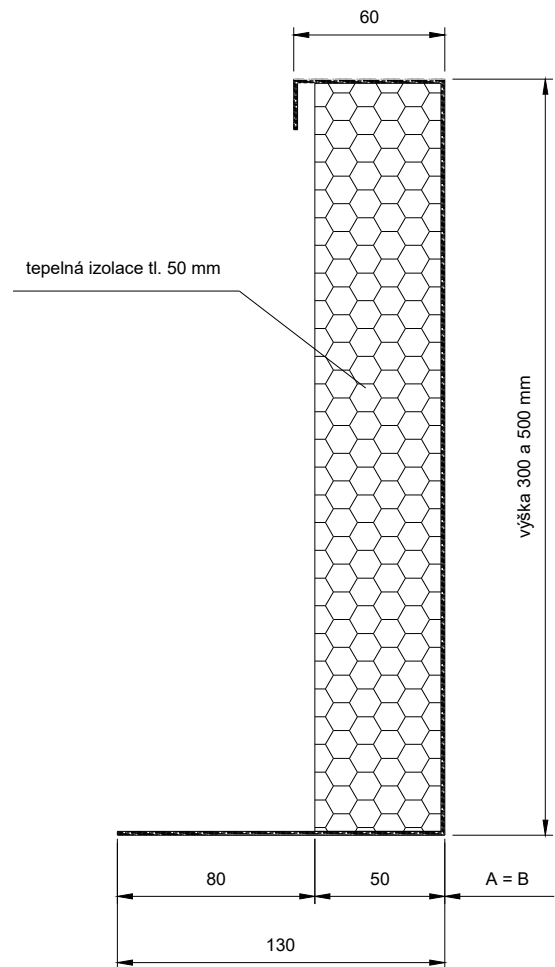
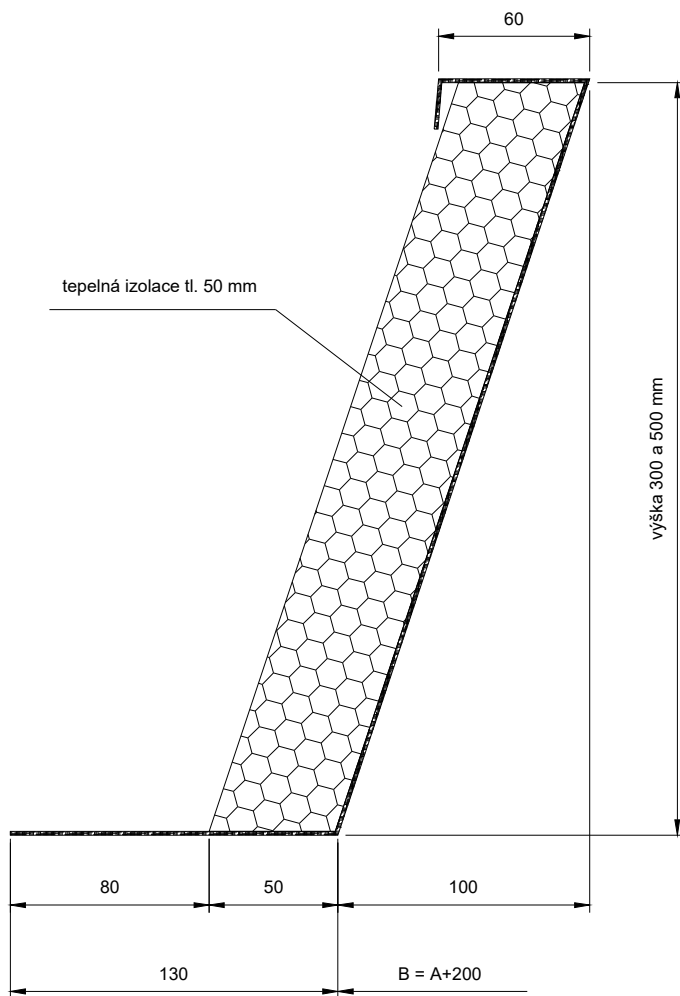
MĚŘÍTKO:
1 : 5

ČÍSLO VÝKRESU:
22b

Rozměry FeZn manžety

ŠIKMÁ v 30, 50 cm

KOLMÁ v 30, 50 cm



rozměr A - světlost průsvitu

rozměr B - světlost otvoru v konstrukci



Artus Composite Glass



Artus Aluminium Glass

Výkres FeZn manžety		<small>ARTUS, s.r.o. Křížkova 2413, 256 01 Benešov IČ: 257 93 985 DIČ: CZ25793985 www.svetlikartus.cz</small>	
OBSAH VÝKRESU:	VYPRACOVAL:	FORMÁT:	
Rozměry manžety	Jana Černá	1 x A4	
DATUM:	MĚŘÍTKO:	ČÍSLO VÝKRESU:	
03/2021	1 : 3	-	