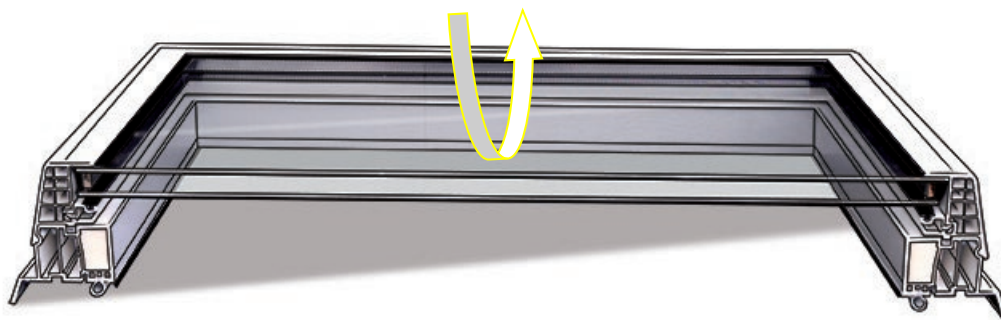


NOVINKA 2024

Nové sklo ESG Energy = silné spojení protisluneční ochrany s tepelnou izolací



Popis:

ACG světlíky jsou nejpoužívanějším typem světlíků. Jsou vhodné pro všechny typy staveb ve variantách: pevné provedení, pro denní větrání, výlez na střeche. Konstrukce je tvořena plastovými profily s PUR jádrem. ACG světlíky mají výborné termoizolační a světelné parametry a jsou nabízeny v nejširší rozměrové škále. Zabudování je vhodné do plochých střeche a střeche s mírným sklonem do 25°. PVC rám křídla světlíku také v matném odstínu RAL 7016 antracit šedá – toto provedení nelze kombinovat s přesklívací kopulí se šrouby.

Přednosti:

Skla ESG Energy propouštějí díky své vysoké světelné prostupnosti maximum denního světla při zachování vynikající sluneční ochrany. Skla ESG Energy představují dokonalou kombinaci protisluneční ochrany a tepelně izolačních vlastností a zajišťují tak optimální komfort interiérů. Jsou vhodná do všech klimatických podmínek, účinně snižují přehřívání v letních měsících a v zimě udržují tepelnou pohodu uvnitř domu.

Výplň světlíku:

vrstvené izolační dvojsklo ESG Energy 6T-18-33.2 1.0 (4T-20-33.2 1.0) vrchní kalené sklo s termoodrazivou vrstvou, spodní bezpečnostní sklo.

Rám světlíku:

z bílého PVC profilu, má výborné termoizolační vlastnosti, ve variantě pevné nebo otevírací křídlo, možno vyrobit také v matném odstínu RAL 7016 antracit šedá.

Přechodový PVC rám:

bílé barvy, výšky 6 cm pro stávající nadezdívky, ocelové, dřevěné a jiné obruby, možno vyrobit také v matném odstínu RAL 7016 antracit šedá.

Technické parametry dle ČSN EN 1873:

R_w = NPD	vzduchová neprůzvučnost
U_g = 1,10 W/m².K	součinitel prostupu tepla výplně světlíku
U_w = 1,26 W/m².K	součinitel prostupu tepla světlíku
UL = 3000 N/m²	odolnost proti zatížení nahoru
DL = 2500 N/m²	odolnost proti zatížení dolů
SB = 1200	odolnost nárazu měkkým tělesem
τ_{D65} = 71-72%	světelná propustnost
Třída 2	vzduchotěsnost
nezatéká	vodotěsnost
Třída E	reakce na oheň dle ČSN EN 13 501-1

Varianty otvírání:			Varianty příslušenství:		
					
ruční otvírač	elektrický otvírač	výlez na střechu	žaluzie	mříže	sítě proti hmyzu

Přechodový PVC rám:



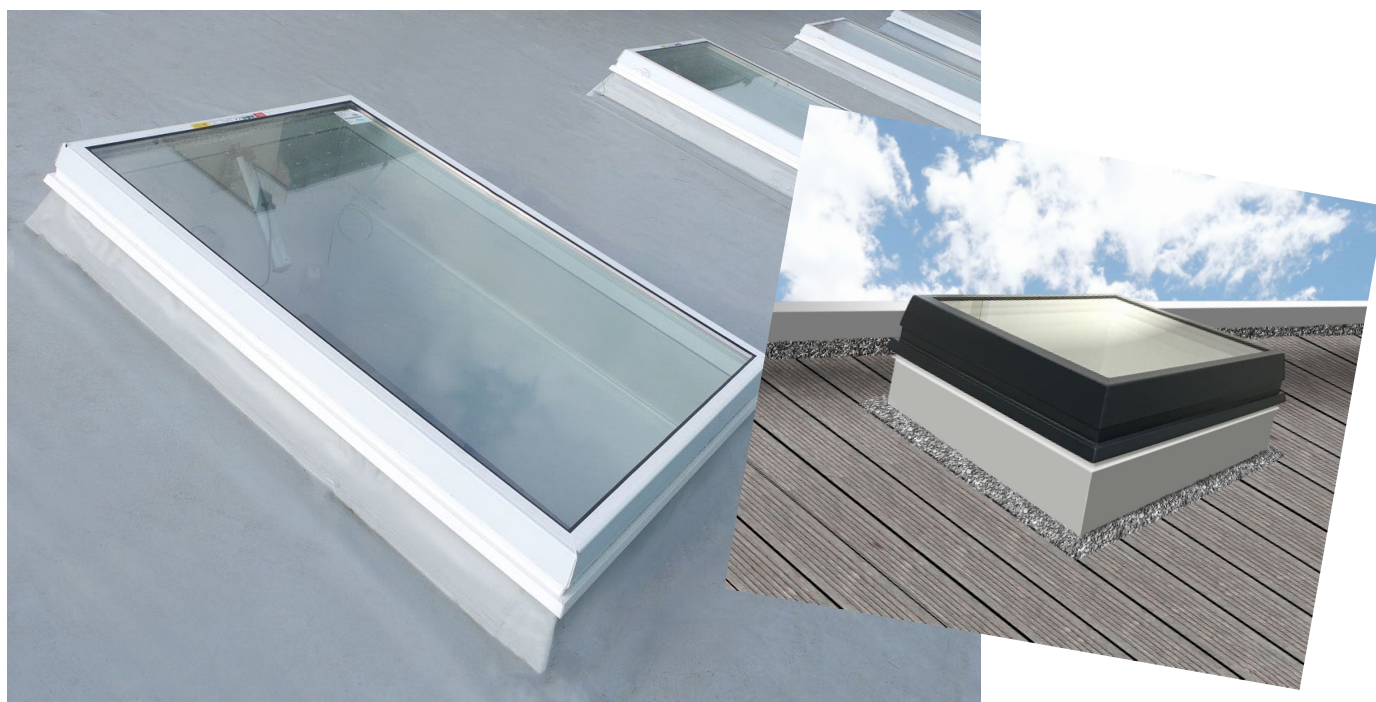
Důležitá upozornění:

Z důvodů zabránění usazování nečistot na výplni světlíku, doporučujeme pro aplikace s uložením světlíku do sklonu 5° u skleněných výplní a u výplní z polykarbonátu (PC) provedení s přesklívací kopulí.

Z důvodu nadměrného zatížení sněhem (hrozí propadnutí výplně a zatečení výplní světlíku) u plochých skleněných a plochých výplní z polykarbonátu (PC) je nutno pravidelně z těchto světlíků odstraňovat sníh.

Dbejte pokynů pro dimenzování světlíků na zatížení sněhem, minimální sklon plochých světlíků na střeše 5°.

Ilustrační foto:



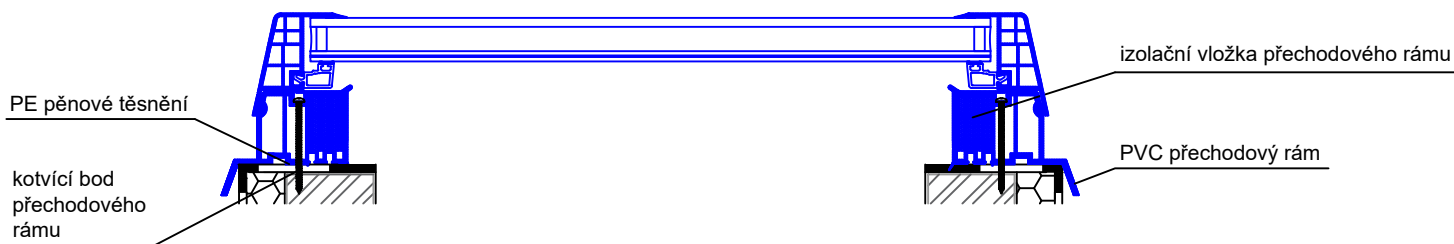
Doporučení výrobce:

O vhodnosti použití daného typu výrobku musí rozhodnout odpovědný projektant.

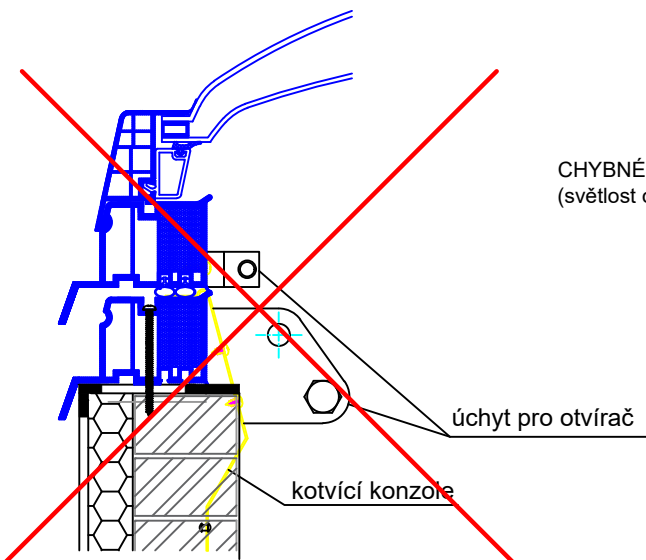
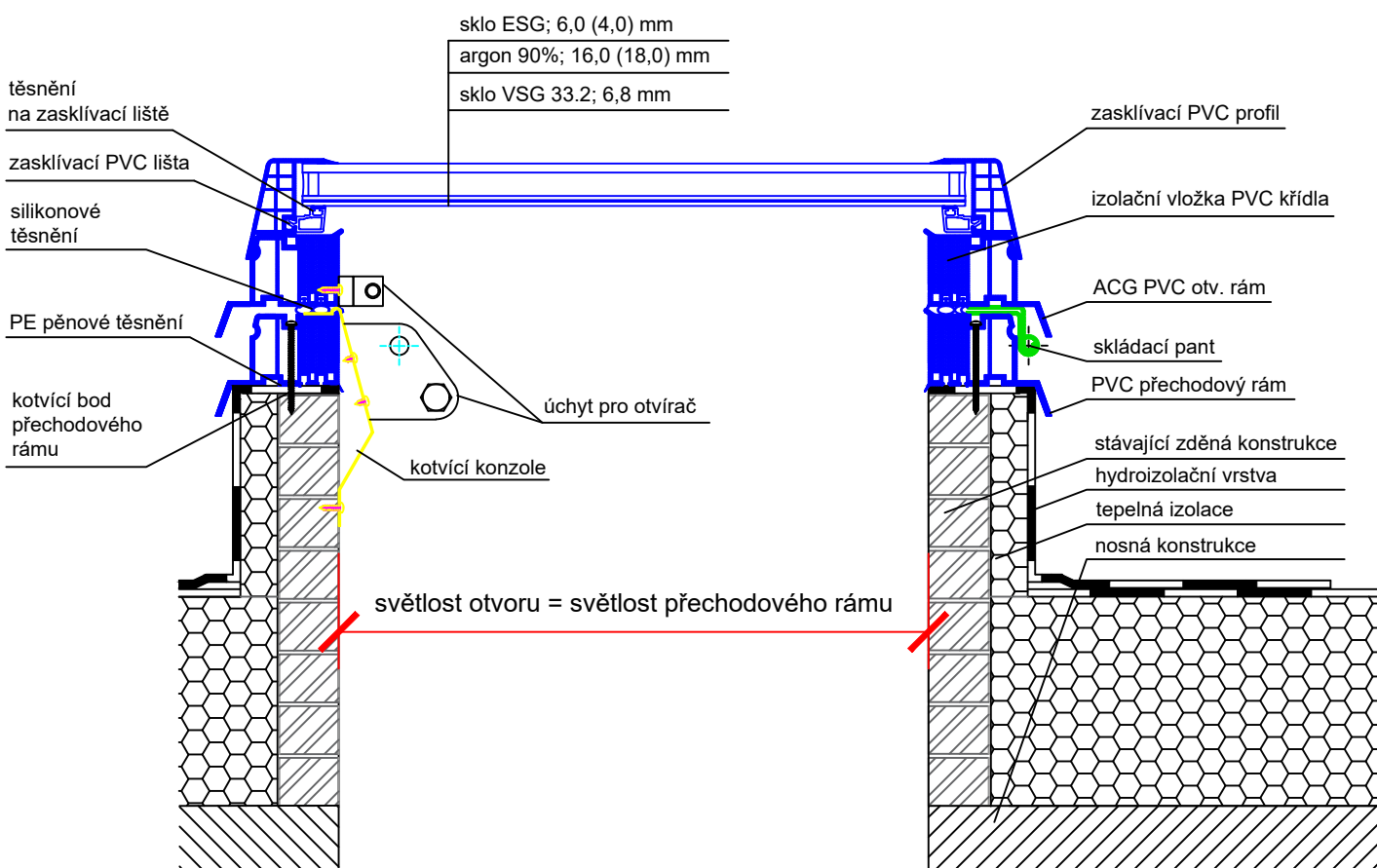
ACG světlík pevný



Artus Composite Glass



ACG světlík otvírací

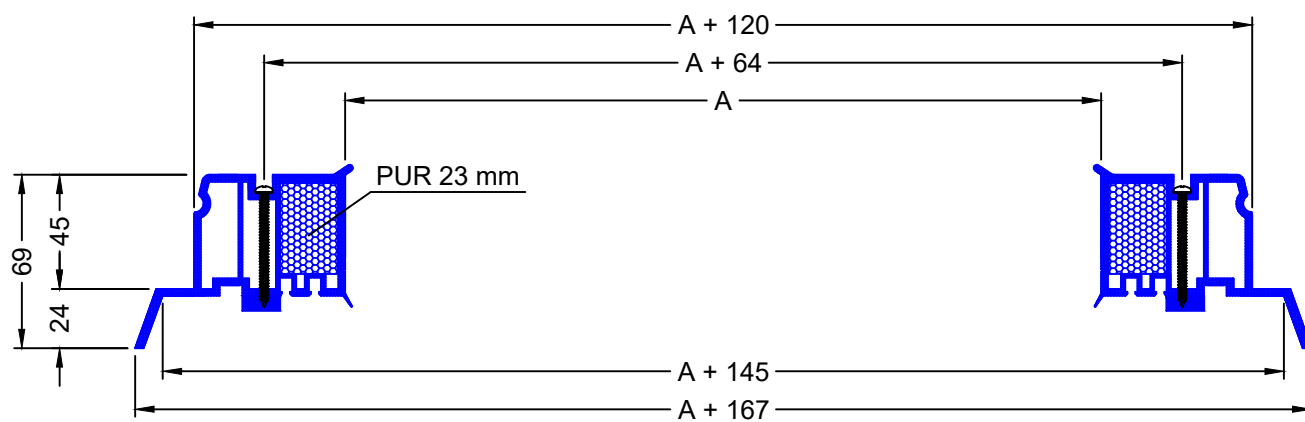


CHYBNÉ OSAZENÍ OTEVÍRACÍHO SVĚTLÍKU NA STÁVAJÍCÍ KONSTRUKCI
(světlost otvoru se musí rovnat světlosti přechodového rámu a křídla světlíku)

Technický výkres ACG		ARTUS, s.r.o. Křížíkova 2413, 256 01 Benešov IČ: 257 93 985, DIČ: CZ25793985	
		VYPRACOVAL: Jana Černá	FORMÁT: 1 x A4
OBSAH VÝKRESU: ACG plochý světlík v plastovém rámu, zasklení ploché izolační dvojsklo, přechodový rám	DATUM: 2/2024	MĚŘÍTKO: 1 : 5	ČÍSLO VÝKRESU: 18IE

Rozměry přechodového rámu z PVC

(pro světlíky bez manžet - na stávající konstrukci střechy)



rozměr A - světlost průsvitu



Výkres přechodového rámu		<small>ARTUS, s.r.o. Křížkova 2413, 256 01 Benešov IČ: 257 93 985 DIČ: CZ25793985 www.svetlikyartus.cz</small>	
OBSAH VÝKRESU: Rozměry přechodového rámu		VYPRACOVAL: Jana Černá	FORMÁT: 1 x A4
DATUM: 07/2021		MĚŘÍTKO: 1 : 3	ČÍSLO VÝKRESU: -