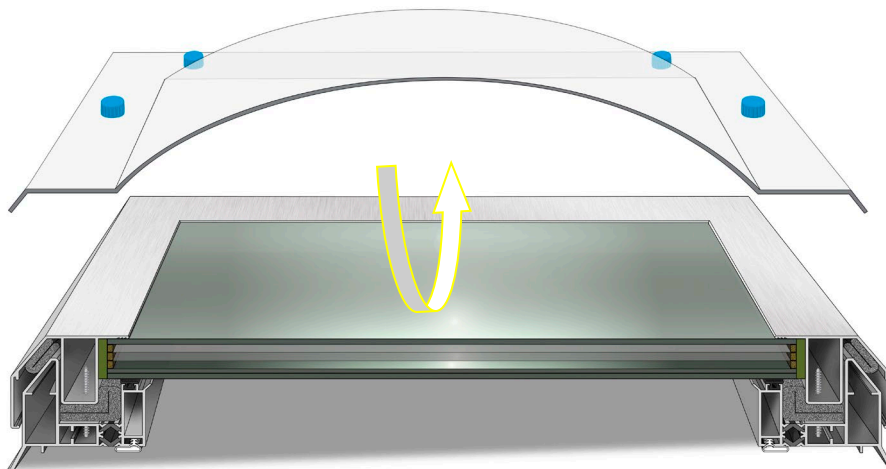


**Nové sklo ESG Energy = silné spojení protisluneční ochrany s tepelnou izolací**



### Popis:

AAG světlíky s novým Al profilem vynikají moderním vzhledem a výbornými termoizolačními parametry. Výhodou je samočistící efekt s kopulí a bezkonkurenční design použitím skla a eloxovaného hliníku. AAG světlíky splňují nejvyšší požadavky na stavební výplně. Horní sklo je tvrzené, spodní lepené bezpečnostní (v případě rozbití skla zůstanou střepy na fólii). AAG světlíky slouží k prosvětlení, dennímu větrání a výlezu na střechu. Třída reakce na oheň celého světlíku A1 dle ČSN EN 13 501-1.

### Přednosti:

Skla ESG Energy propouštějí díky své vysoké světelné prostupnosti maximum denního světla při zachování vynikající sluneční ochrany. Skla ESG Energy představují dokonalou kombinaci protisluneční ochrany a tepelně izolačních vlastností a zajišťují tak optimální komfort interiérů. Jsou vhodná do všech klimatických podmínek, účinně snižují přehřívání v letních měsících a v zimě udržují tepelnou pohodu uvnitř domu.

### Výplň světlíku s reakcí na oheň A1 dle ČSN EN 13 501-1:

vrstvené izolační trojsklo ESG Energy 6T-16-4-16-VSG 33.2 (4T-16-4-16-VSG 33.2) vrchní kalené sklo s termoodrazivou vrstvou, spodní bezpečnostní sklo.

### Rám světlíku s reakcí na oheň A1 dle ČSN EN 13 501-1:

z eloxovaného hliníku s přerušným tepelným mostem pro vysokou tuhost, ochranu při požáru a výborné termoizolační vlastnosti, ve variantě pevné nebo otevírací křídlo, možno vyrobit také v matném odstínu RAL 7021 antracit – toto provedení nelze kombinovat s přesklívací kopulí.

### Manžeta světlíku s reakcí na oheň A1 dle ČSN EN 13 501-1:

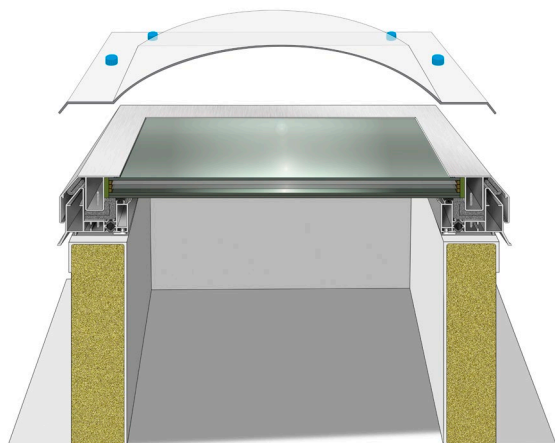
vyrobena z oceli, bílá, lakovaná s tepelnou izolací tl. 50 mm ve variantě kolmá nebo šikmá  $U_p = 0,96 \text{ W/m}^2\text{K}$ , ve výškách 30 a 50 cm.

### Technické parametry dle ČSN EN 1873:

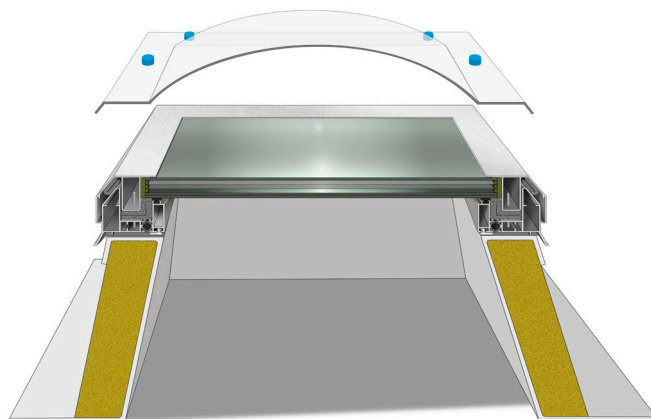
<b>R<sub>w</sub> = NPD</b>	vzduchová neprůzvučnost
<b>U<sub>t</sub> = 0,50 W/m<sup>2</sup>.K</b>	součinitel prostupu tepla výplně světlíku
<b>U<sub>r</sub> = 1,00 W/m<sup>2</sup>.K</b>	součinitel prostupu tepla světlíku bez manžety
<b>U<sub>rc</sub> = 1,30 W/m<sup>2</sup>.K</b>	součinitel prostupu tepla světlíku s manžetou
<b>UL = 3000 (3000 N/m<sup>2</sup>)</b>	odolnost proti zatížení nahoru
<b>DL = 2500 (2500 N/m<sup>2</sup>)</b>	odolnost proti zatížení dolů
<b>1B1</b>	odolnost proti kyvadlovému nárazu
<b>τ<sub>D65</sub> = 61%</b>	prostup světla
<b>AP 4</b>	průvzdušnost
<b>nezatéká</b>	vodotěsnost
<b>Třída A1</b>	reakce na oheň dle ČSN EN 13 501-1

Varianty otvírání:			Varianty příslušenství:	
				
ruční otvírač	elektrický otvírač	výlez na střechu	žaluzie	mříže

#### Provedení na kolmé FeZn manžetě:



#### Provedení na šikmé FeZn manžetě:



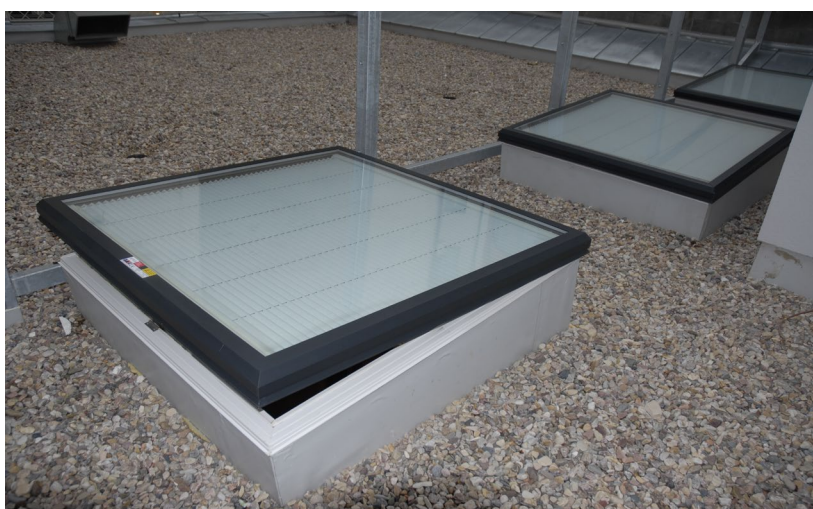
#### Důležitá upozornění:

Z důvodů zabránění usazování nečistot na výplni světlíku, doporučujeme pro aplikace s uložením světlíku do sklonu 5° u skleněných výplní a u výplní z polykarbonátu (PC) provedení s přesklívací kopulí.

Z důvodu nadměrného zatížení sněhem (hrozí propadnutí výplně a zatečení výplní světlíku) u plochých skleněných a plochých výplní z polykarbonátu (PC) je nutno pravidelně z těchto světlíků odstraňovat sníh.

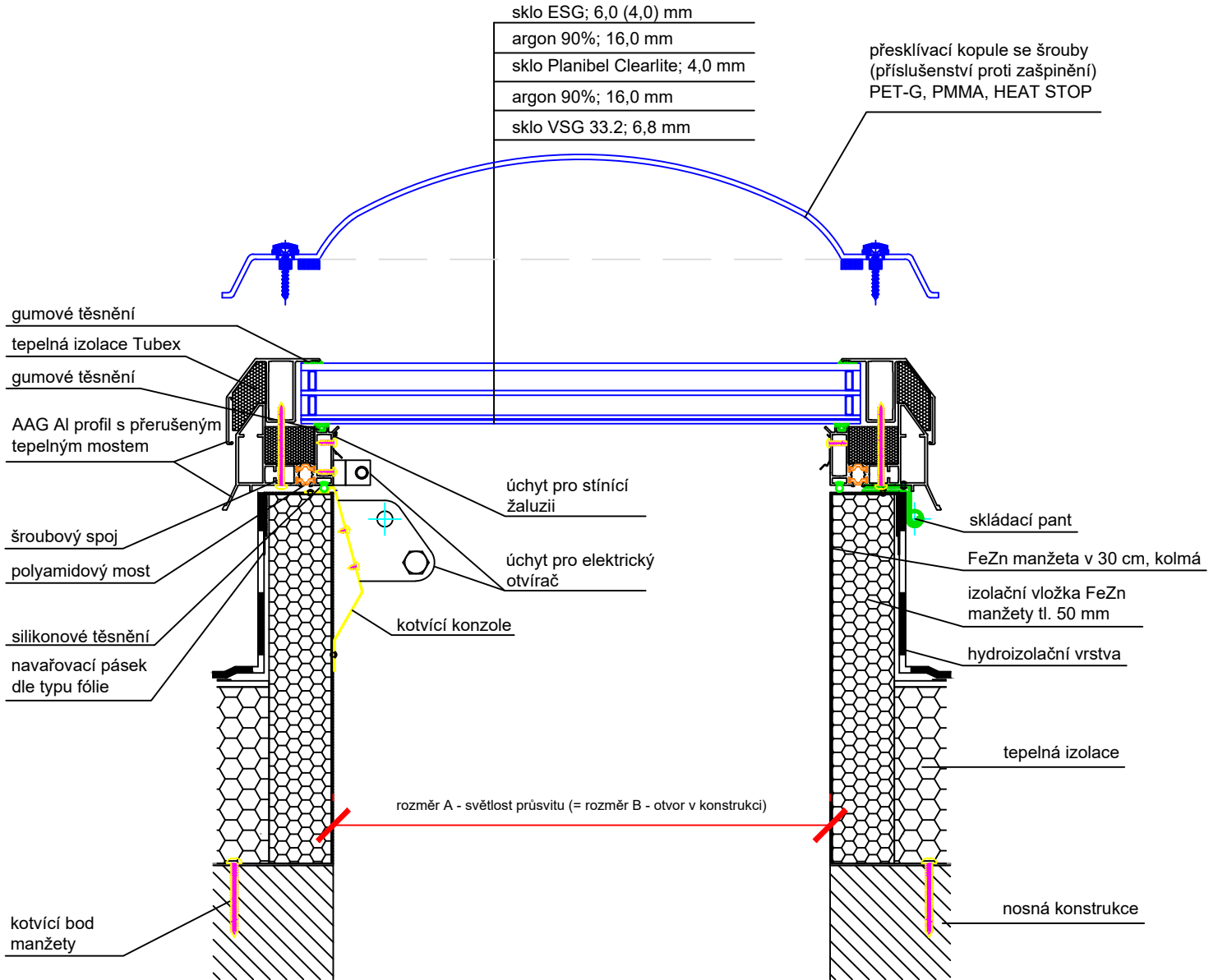
Dbejte pokynů pro dimenzování světlíků na zatížení sněhem, minimální sklon plochých světlíků na střeše 5°.

#### Ilustrační foto:



#### Doporučení výrobce:

O vhodnosti použití daného typu výrobku musí rozhodnout odpovědný projektant.



## Technický výkres AAG

ARTUS, s.r.o  
 Křížkova 2413, 256 01 Benešov  
 IČ: 257 93 985, DIČ: CZ 257 93 985

OBSAH VÝKRESU:

AAG světlík v hliníkovém rámu, zasklení ploché trojsklo,  
 manžeta FeZn kolmá

VYPRACOVAL:

Jana Černá

FORMÁT:

1 x A4

DATUM:

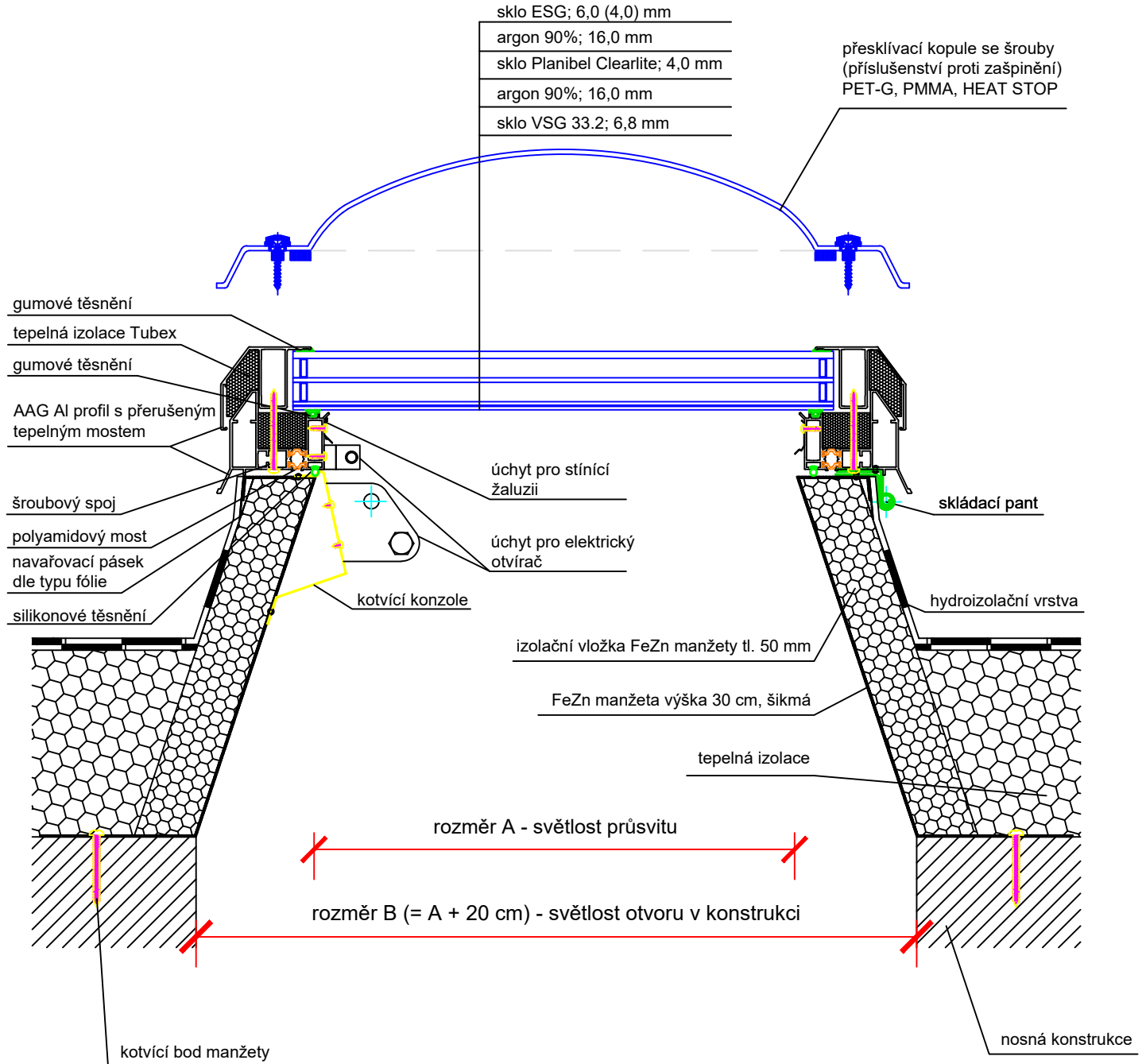
2/2024

MĚŘÍTKO:

1 : 5

ČÍSLO VÝKRESU:

41a



### Technický výkres AAG

ARTUS, s.r.o  
 Křížkova 2413, 256 01 Benešov  
 IČ: 257 93 985, DIČ: CZ 257 93 985

OBSAH VÝKRESU:

AAG světlík v hliníkovém rámu, zasklení ploché trojsklo,  
 manžeta FeZn šikmá

VYPRACOVAL:

Jana Černá

FORMÁT:

1 x A4

DATUM:

2/2024

MĚŘÍTKO:

1 : 5

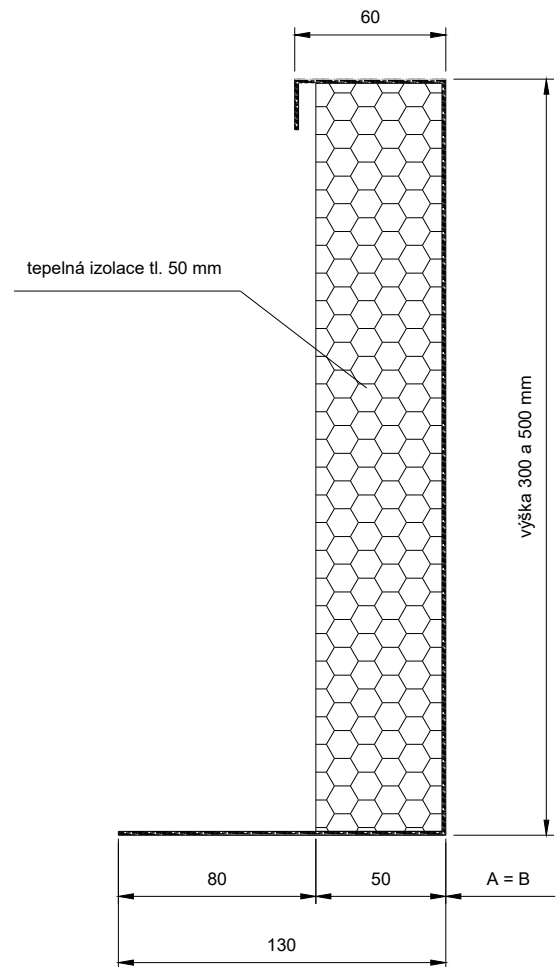
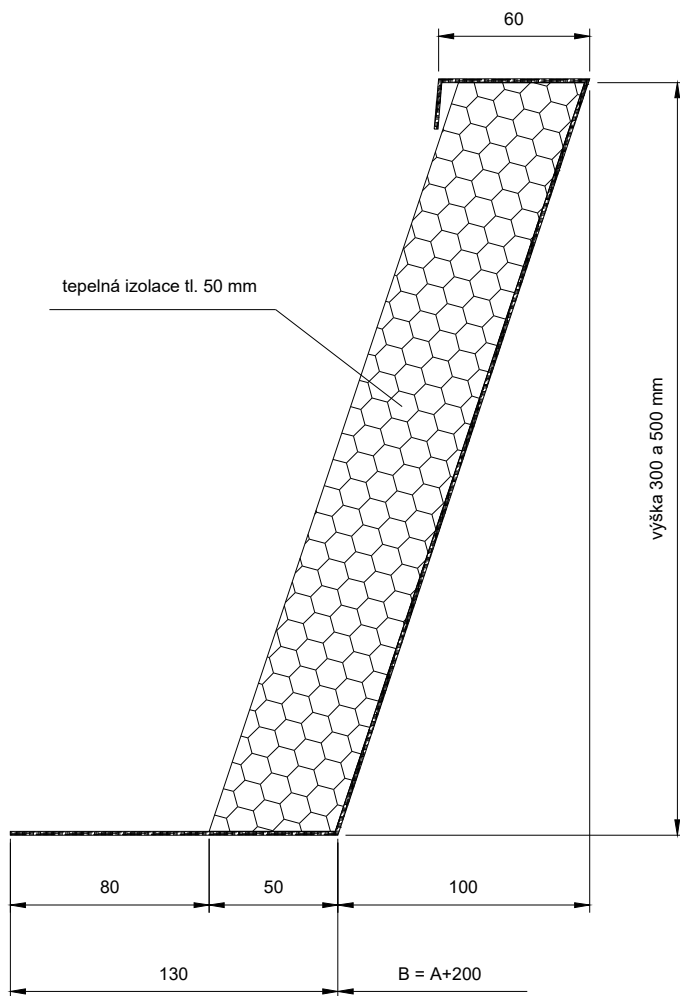
ČÍSLO VÝKRESU:

41b

# Rozměry FeZn manžety

ŠIKMÁ v 30, 50 cm

KOLMÁ v 30, 50 cm



rozměr A - světlost průsvitu

rozměr B - světlost otvoru v konstrukci



Artus Composite Glass



Artus Aluminium Glass

<b>Výkres FeZn manžety</b>		<small>ARTUS, s.r.o. Křížkova 2413, 256 01 Benešov IČ: 257 93 985 DIČ: CZ25793985 www.svetlikartus.cz</small>	
OBSAH VÝKRESU:	VYPRACOVAL:	FORMÁT:	
Rozměry manžety	Jana Černá	1 x A4	
DATUM:	MĚŘÍTKO:	ČÍSLO VÝKRESU:	
03/2021	1 : 3	-	